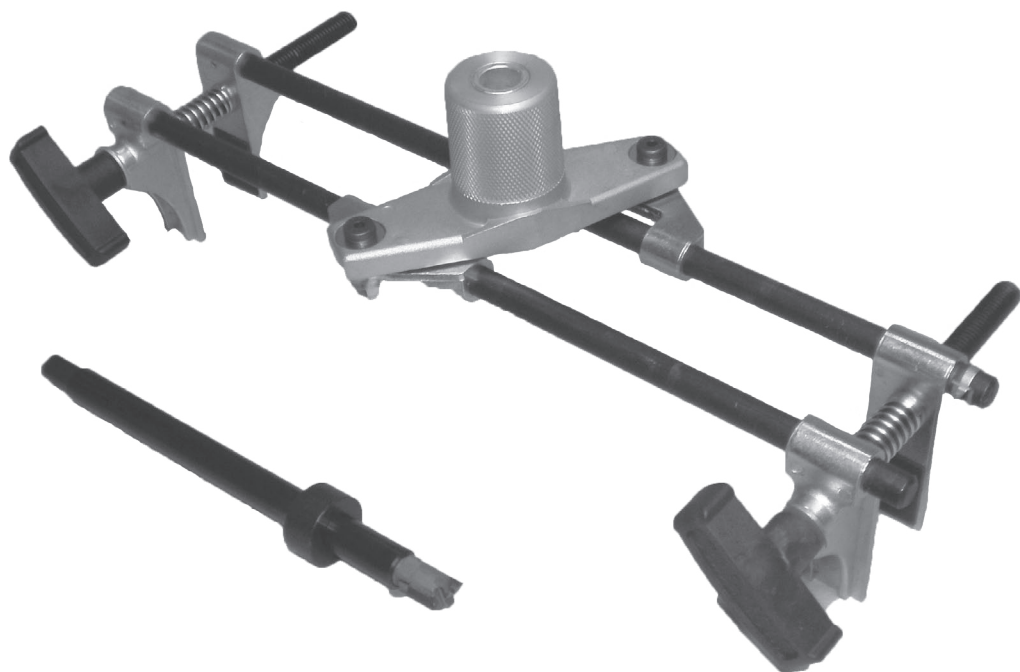




# **DPM 100/50**

## **NOTICE D'UTILISATION**



## Contenu

Mortaiser les portes en bois	Pages 3-5
Percer des trous droits dans les portes	Page 5
Mortaiser les portes en aluminium	Pages 5-6
Mortaisage déporté	Pages 7-9
Affûtage et pièces détachées	Page 9
Entretien, dépannage, solutions, ...	Pages 9-10
Accessoires	Pages 10-11

## Généralités

La mortaiseuse est maintenue sur le chant de porte à hauteur de la serrure par ses étaux. L'étau bas est fixé aux barres verticales, celui du haut peut coulisser de haut en bas selon la longueur de mortaise requise.

Entre les étaux, un axe de coupe dans un corps d'aluminium se déplace manuellement, sa course étant limitée par l'écartement des deux étaux.

Une perceuse électrique portable actionne l'axe de coupe.

## Sécurité et conseils

### Protégez vos yeux!

Ces fraiseuses sont prévues pour tourner à 2-3000 tours/minute avec un mandrin de 1/2" (13 mm), fonction marteau «off». Débrancher la prise pendant les réglages de coupe. Laisser le mandrin atteindre sa pleine vitesse avant de commencer la coupe. Des forêts bien affûtés assurent une bonne finition et évitent de surcharger le moteur. Serrer fermement toutes les vis, étaux et mandrins. Débrancher avant de déposer la mortaiseuse de la porte. Un essai préalable sur un morceau de madrier aidera à vous familiariser avec les procédures d'emploi. Des mortaises identiques peuvent être réalisées si le clips tubulaire à ressort de l'une des barres est réglé à la position supérieure lors de la première mortaise.

## Mortaiser les portes en bois

### Procédure recommandée

Utiliser la serrure comme gabarit pour tracer les limites hautes et basses du boîtier et de la tête.

Choisir la fraise correspondante à l'épaisseur de la serrure et la visser fermement sur l'axe.

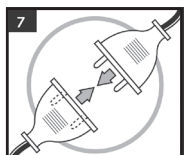
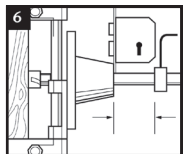
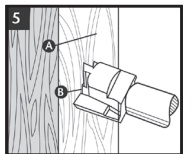
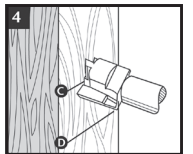
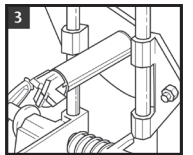
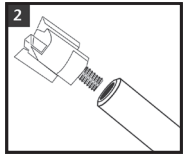
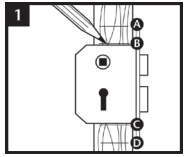
L'axe est introduit dans l'assemblage d'aluminium.

Présenter la mortaiseuse sur le chant de porte, positionner la fraise dépassant la ligne basse du boîtier de serrure de 5 mm (position C). L'assemblage doit reposer sur les deux étaux bas. Serrer ces deux étaux.

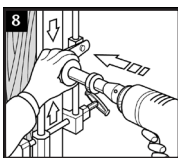
Remonter l'assemblage à la ligne haute du boîtier de serrure (position B). La fraise doit dépasser cette ligne de 5 mm. Amener la paire d'étaux haut en contact avec l'assemblage et serrer les étaux. Vérifier le mouvement général.

Régler la butée sur l'axe à la profondeur requise (1 vis 6 pans). Ne pas surbloquer la vis.

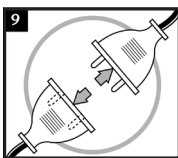
Brancher l'alimentation.



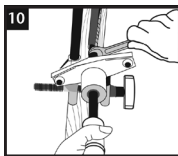
Connecter une perceuse à l'axe de coupe. Choisir la vitesse la plus élevée. Tenir l'assemblage d'une main et commencer le fraisage. Dégager les copeaux en cours de progression.



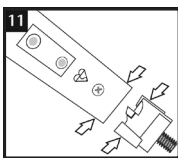
Débrancher l'alimentation.



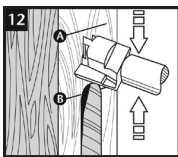
Dévissez la fraise avec la clé fournie en tenant le mandrin de la perceuse.



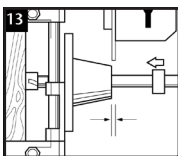
Choisir la fraise de tête et la placer en face du trou du chariot. Y pousser l'axe et visser fermement la fraise.



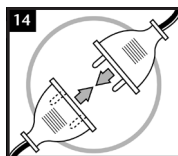
Monter les étaux supérieurs à un niveau qui permette à la fraise de dépasser de 5 mm la ligne haute (position A). Serrer les étaux hauts. Amener les étaux bas au niveau où la fraise dépasse de 5 mm la ligne basse (position D). Serrer les étaux bas.



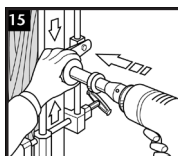
Amener la fraise en contact avec le chant de porte. Régler la butée mobile sur l'axe à la profondeur requise pour la tête. Serrer la vis 6 pans.



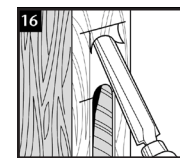
Brancher l'alimentation.



Fraiser la mortaise de tête lentement.



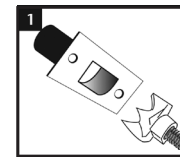
Finir proprement au ciseau.



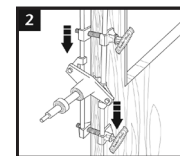
## Percer des trous droits avec les forêts plongeurs pour bois

Pour serrures tubulaires, ferme portes encastrés etc...

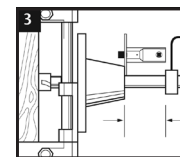
Choisir le forêt adapté à la taille du produit à installer. Ne choisir que parmi les forêts plongeurs référence «PD» dans la section pièces détachées à la fin de ce manuel. Le visser fermement sur l'axe.



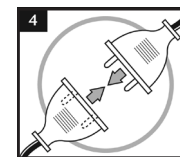
Insérer l'axe dans le chariot et installer l'ensemble sur la porte dans la position choisie. S'assurer que les étaux haut et bas sont en contact avec le chariot pour l'empêcher de bouger verticalement.



Régler la butée mobile sur l'axe à la profondeur requise (1 vis 6 pans). Ne pas surbloquer la vis.

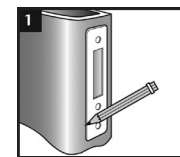


Connecter l'alimentation. Fixer une perceuse (pas à batterie) sur l'axe et choisir la plus grande vitesse disponible. Percer en retirant régulièrement les copeaux pour éviter le bourrage.

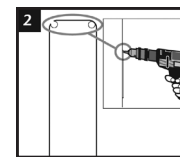


## Mortaiser les portes en aluminium

Démonter la tête de la serrure. S'en servir de gabarit pour tracer.



Utiliser des forêts pour identifier les rayons des coins de tête et percer un trou à chaque coin.



Choisissez une fraise pour aluminium adaptée au produit à installer. Vissez la fermement sur l'axe.

Placer l'axe dans l'assemblage et monter sur la porte. Positionner les étaux haut et bas pour permettre à la fraise de circuler entre les marques haute et basse. Serrer les étaux.

Porter des lunettes de protection et des gants.

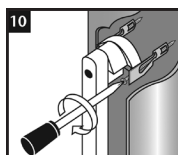
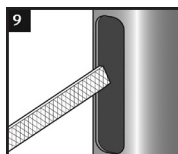
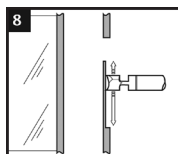
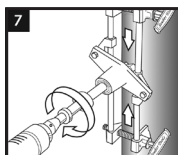
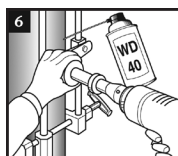
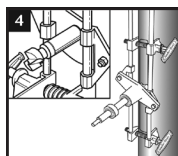
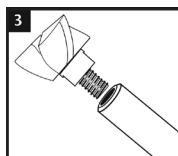
Monter le mandrin d'une perceuse sur l'axe et le serrer fortement. Lubrifier la porte et la fraise au WD40, à la paraffine ou au lubrifiant de coupe.

Démarrer la perceuse et la blouer à 2/3000 tours/min. Déplacer la fraise verticalement en commençant à fraiser la porte. Ne pas tenter de percer en une seule position. Faire environ 20 passages de fraise par minute.

La fraise finira par percer la section d'aluminium. Continuer les passages de fraise jusqu'à ce que la paroi ne fasse plus que 0,5 mm d'épaisseur. Seulement alors, permettre à la fraise de traverser la paroi. Négliger ces instructions peut être dangereux pour la fraise et pour l'utilisateur.

Pour finir, ébavurer à la lime.

Poser la serrure en utilisant les inserts type «Adams Rire» comme sur l'illustration.



## Mortaisage déporté

Marquer la porte, y compris le centre de la tête.

Desserer de 30° le levier de haut.

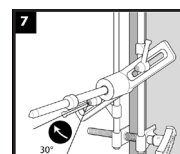
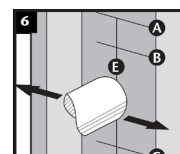
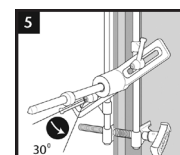
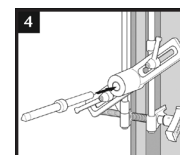
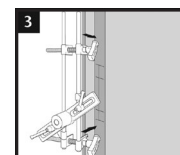
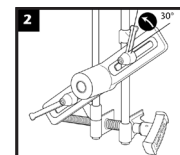
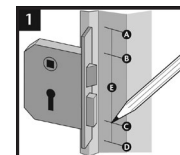
Monter la mortaiseuse sur la porte.

Introduire l'axe dans son logement.

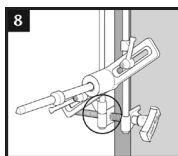
Desserer de 30° le levier du bas.

Aligner l'axe vers la droite ou la gauche à la position requise **E**.

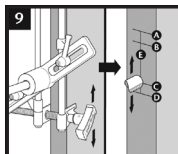
Bloquer le levier du bas.



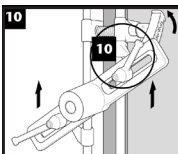
Laisser reposer le porte fraise sur l'étau du bas.



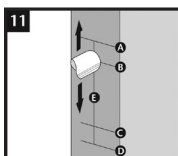
Desserrer l'étau bas et le déplacer jusqu'à ce que l'axe croise le point **C**. Resserrer l'étau bas.



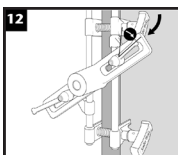
Déplacer le porte fraise jusqu'à toucher l'étau haut.  
Desserrer l'étau haut.



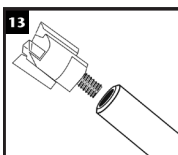
Déplacer le porte fraise et l'étau haut ensemble en position **B**.



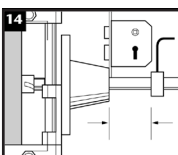
Resserrer l'étau haut et le levier haut.



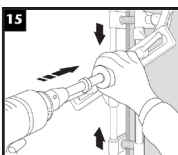
ATTENTION: Ne pas serrer trop fort les étaux haut et bas ce qui bloquerait le coulissement.



Choisir la fraise correspondante à l'épaisseur de la serrure et la visser fermement sur l'axe.

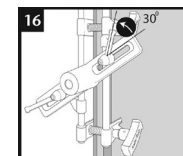


Régler la butée de profondeur.  
Brancher la perceuse sur le secteur.



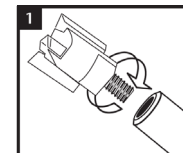
Fraiser la mortaise avec le mouvement habituel de haut en bas.

Retirer la fraise avec la clé fournie.  
Pour fraiser la mortaise de tête ou de gâche, desserrer le levier haut et suivre les étapes 9 à 16.

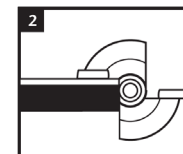


## Affûtage des fraises carbure ou acier

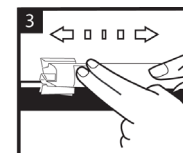
Visser la fraise sur l'axe. Les fraises carbure s'affûtent avec une pierre diamant humide. EX: DMT Wetstone.



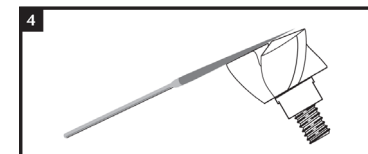
Affûter toujours le côté plat, jamais le profil. N'utiliser que de l'eau, jamais d'huile.



Frotter la fraise sur la pierre avec une légère pression. Pour garder l'équilibre, répéter le même nombre de frottements sur l'autre côté. Habituellement 5 à 30 frottements.

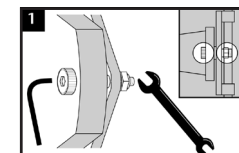


Les fraises en acier rapide s'affûtent avec une lime diamant très fine. Une lime plate ou triangulaire est idéale dans la plupart des applications.

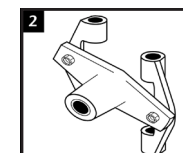


## Entretien, dépannage, solutions, etc...

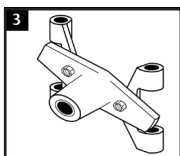
PROBLEME: Le capot de la mortaiseuse flotte ou l'entaille faite dans la porte n'est pas droite.  
SOLUTION: Resserrer les écrous fixant les coulisses au capot. Ne pas serrer trop fort et s'assurer que le capot ne se bloque pas au réglage des étaux.



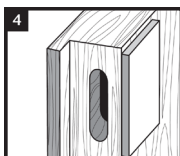
PROBLEME: L'axe a pris trop de jeu dans son logement.  
SOLUTION: Commander et installer un nouveau capot (DBB/HK).



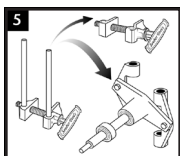
**PROBLEME:** La porte fait plus de 55mm d'épaisseur et la mortaiseuse ne peut s'ouvrir plus.  
**SOLUTION:** Changer le capot standard pour la version spéciale (DBB/HK/S).



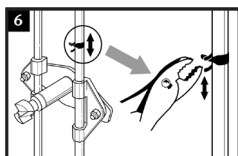
**PROBLEME:** La serrure doit être décentrée dans la porte.  
**SOLUTION:** Placer une cale pour décentrer la mortaiseuse ou remplacer le chariot standard par le chariot déporté réf: DBB/HK/O.



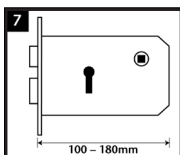
**PROBLEME:** Les coulisses coincent sur les barres verticales, le mouvement vertical devient difficile.  
**SOLUTION:** La cause probable est de la sciure dans les coulisses. Enlever l'étau supérieur, retirer les coulisses et en nettoyer les trous. Remonter et vérifier le fonctionnement. Lubrifier au WD40 ou similaire.



**PROBLEME:** Il y a beaucoup de porte à faire. Il faut gagner du temps de réglage.  
**SOLUTION:** Faire toutes les mortaises de serrures d'abord. Régler le clip à ressort en haut et s'en servir de butée. Laisser le clip en place pour les autres portes jusqu'à ce que toutes les mortaises de serrures soient faites. Repositionner alors le clip en butée pour faire les têtes.



**PROBLEME:** La serrure fait plus de 100 mm de large et l'axe est trop court.  
**SOLUTION:** Commander un axe allant jusqu'à 180 mm de profondeur (JIG/LS).



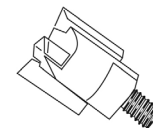
## Accessoires

Adaptateur pour mèches longues  
 Conçu spécialement pour permettre le câblage des coffres à serrures électriques. Rapide, précis et facile d'emploi, il s'adapte sur le chariot standard et permet un guidage des mèches Ø 10 mm. en longueur 950 ou 1250 mm.  
 Réf. Cde 4437025  
 Mèches HSS  
 Ø 10 x L 950 Réf. 4437026  
 Ø 10 x L 1250 Réf. 4437027



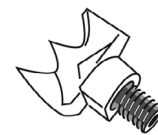
Fraise carbure pour bois  
 Nuance carbure appropriée pour une durée de coupe prolongée dans les panneaux à particules, bois durs ou tendres. Système de vissage « antiblocage » pour un changement rapide à l'aide de la clé fournie.

Dimensions :  
 Ø 16 Réf. 4437116  
 Ø 18 Réf. 4437118  
 Ø 19 Réf. 4437119  
 Ø 20 Réf. 4437120  
 Ø 23 Réf. 4437123  
 Ø 25 Réf. 4437125  
 Ø 31.8 Réf. 4437132



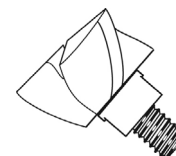
Fraise à bois HSS avec pointe de centrage et traceurs  
 Pour la pose des coffres à serrure tubulaires. Perçage précis et bonne évacuation des copeaux.

Dimensions :  
 Ø 17 Réf. 4437146  
 Ø 23 Réf. 4437147  
 Ø 25 Réf. 4437148  
 Ø 29 Réf. 4437149

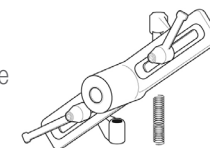


Fraises pour ALU et PVC  
 En acier HSS avec des angles de coupes adaptées, ne posant aucun problème d'usinage dans l'aluminium ou le PVC.

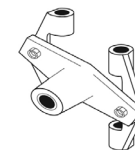
Dimensions :  
 Ø 16 Réf. 4437136  
 Ø 19 Réf. 4437137  
 Ø 25 Réf. 4437138  
 Ø 31.8 Réf. 4437139



Chariot guidage pour porte à recouvrement  
 S'utilise avec l'axe porte-fraise standard et Ø minimal de la fraise 16 mm. Réglable pour des mortaises à droite ou à gauche. Epaisseur porte jusqu'à 95 mm.  
 Réf. : 4437011



Chariot guidage pour coffres étroits  
 Appareil équipé d'un axe porte-fraise à Ø réduit 12.5 mm. pour mortaises fines.  
 Réf. : 4437020  
 Fraises carbure pour bois (en option)  
 Ø 13 Réf. 4437022  
 Ø 14,5 Réf. 4437023



Axes porte fraises  
 Axe standard, Ø 15 x L.100 Réf. 4437015  
 Axe rallongé, Ø 15 x L.170 Réf. 4437016

