

Bosch PRO - Instruments de Mesure

Détecteur thermique GIS 1000 C Solo - coffret L-Boxx



Petit diamètre du spot pour réaliser des **mesures précises**

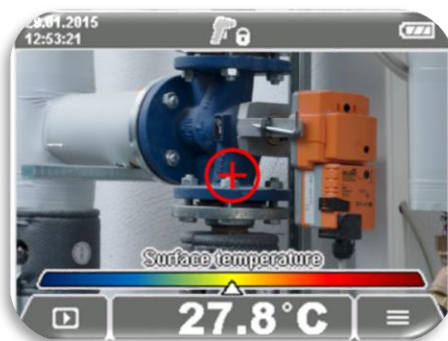
Capteurs exposés pour relever avec précision la température ambiante et le taux d'humidité dans l'air

Acclimatation rapide de l'appareil pour être vite prêt à l'emploi



Large écran couleur intuitif et tactile

Puissante LED intégrée pour éclairer les zones sombres et améliorer la qualité des images



Livré sans batterie ni chargeur

Connectivité Bluetooth
Application Measuring Master



Les avantages pour l'utilisateur

- **Prise de températures et mesure du taux d'humidité en un seul outil**
- **Appareil photo intégré** pour une documentation rapide avec toutes les informations pertinentes en une seule image
- **Bluetooth intégré** pour transférer les données vers la **nouvelle application Measuring Master**

*Rapport optique (Distance : Spot) → 50:1
Cela signifie qu'à 50 cm de la cible, le spot a un diamètre de 1 cm

Caractéristiques techniques

Écran	2,7" - couleur - tactile
Alimentation	Batterie 12V ou 4 piles AA
Autonomie	6 heures
Rapport optique	50:1 *
Précision	± 1,0 °C
Plage de température	- 40 °C à + 1000 °C
Connectivité Bluetooth	Oui
Poids	0,5 kg
Dimensions	334 mm x 208 mm x 109 mm
Réf.	0.601.083.308
EAN	3.165.140.995.184
Livré avec	Coffret L-boxx