

CABINES DE SABLAGE

GAMME PRO



FIABLES

POLYVALENTES

EFFICACES



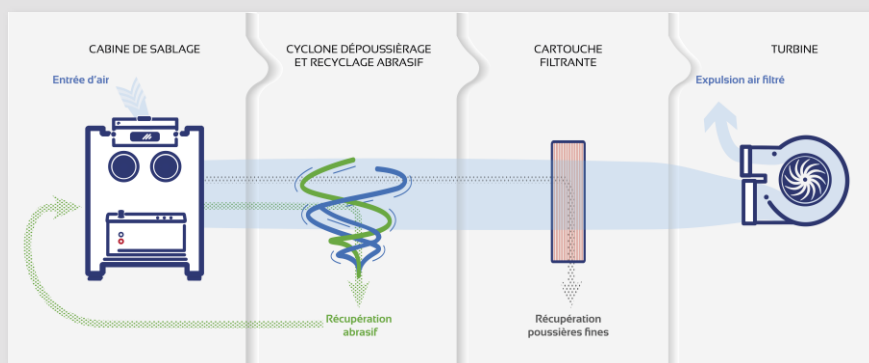
Les cabines de la GAMME PRO DS fonctionnent avec un système à dépression :

Simple d'utilisation avec des réglages et une **maintenance facile**, ce système qui utilise l'**effet Venturi** correspond parfaitement à des utilisations précises sans besoin de forte intensité et pour traiter des surfaces par projection d'abrasif.

Les cabines de la GAMME PRO PS fonctionnent avec un système à surpression :

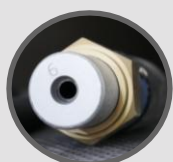
Ce système permet des débits d'abrasifs plus importants que la dépression. Avec une utilisation plus performante, intense et puissante, il offre des **rendements 2 à 3 fois supérieurs**.

- Cabine avec buse de sablage (commande par pédale) et soufflette manuelle
- Ventilation à double module :



- Réglages multiples :
 - Manomètre de réglage de la pression de sablage entre 0 et 8 bar
 - Flux d'air adapté à la granulométrie de l'abrasif pour faciliter la séparation de l'abrasif et des poussières
 - Hauteur de la machine (3 réglages en hauteur sur 120 mm)
- Vidange rapide et facile de l'abrasif
- Remplacement intuitif et rapide des éléments d'usure (gants, vitre, filtres, buse, etc.)

Liste non exhaustive : en tant que fabricant, nous répondons à toute demande d'adaptation spécifique.



Buse en carbure de bore
> durée de vie plus longue (environ 750 h suivant l'abrasif choisi)

Soufflette / rampe à air ionisé
> permet de réduire l'adhérence des poussières



Plateau tournant, amovible Ø 450 mm ou intégré Ø 800 mm
> rotation facile des pièces à traiter

Chariot de chargement (hors DS/PS 600 et 700)
> chargement facile des pièces lourdes avec un chariot élévateur ou un pont roulant
> chariot amovible



Filtre HEPA H13
> permet une filtration selon la norme EN 1822

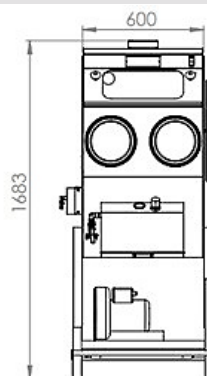
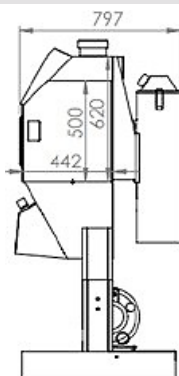
Berceaux à rouleaux en V
> permet la rotation de tubes ou vis dans la cabine



Ouverture sur les flancs de la cabine (Hors DS600)
> accès à l'intérieur de la cabine sans ouverture de porte

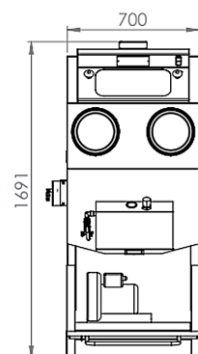
CARACTÉRISTIQUES

DS 600



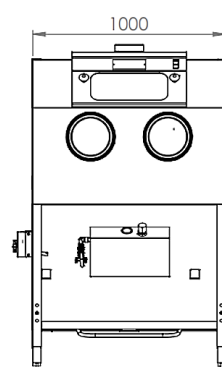
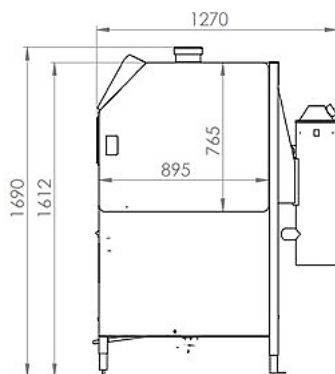
Poids à vide (kg)	130	Charge maximale (kg)	60
Puissance électrique (W)	1000	Taille max des pièces pouvant être traitées (mm)	425 L x 235 P x 450 H

DS 700 / PS 700



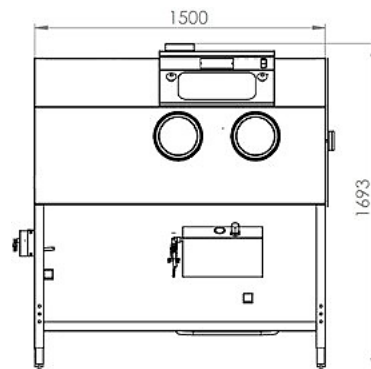
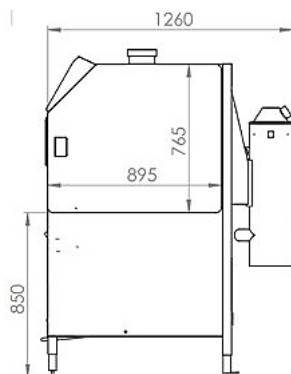
Poids à vide (kg)	155	Charge maximale (kg)	60
Puissance électrique (W)	1500	Taille max des pièces pouvant être traitées (mm)	495 L x 435 P x 475 H

DS 1000 / PS 1000



Poids à vide (kg)	210	Charge maximale (kg)	250
Puissance électrique (W)	1000 / 1500	Taille max des pièces pouvant être traitées (mm)	700 L x 695 P x 615 H

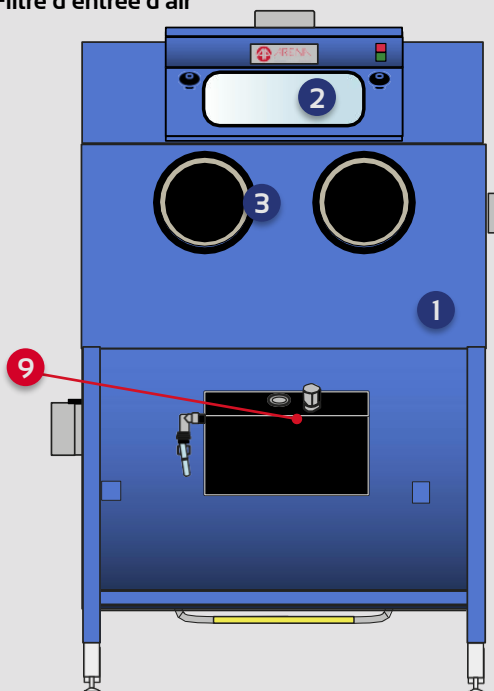
DS 1500 / PS 1500



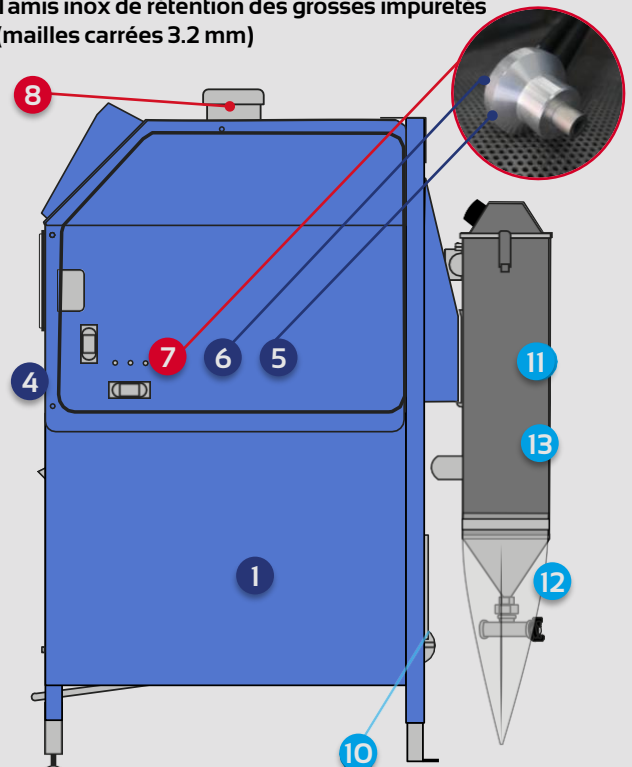
Poids à vide (kg)	250	Charge maximale (kg)	250
Puissance électrique (W)	1500	Taille max des pièces pouvant être traitées (mm)	1050 L x 695 P x 615 H

NOMENCLATURE

- 1 Cabine en acier d'épaisseur 2 et 3 mm
- 2 Hublot avec vitres interchangeables
Éclairage 1 LED 15 W / 1620lm / 4000K -4500K / IP44
- 3 Manches avec gants PVC taille 11
- 4 Sécurité de porte mécanique
- 5 Table de travail en tôle perforée
(épaisseur 3 mm / trous Ø 3 mm)
- 6 Buse en carbure de tungstène
(durée de vie de 300h environ suivant l'abrasif choisi)
- 7 Soufflette à air comprimé manuelle (Ø3mm)
- 8 Filtre d'entrée d'air



- 9 Régulateur de pression (Ø15/21 mm) avec manomètre analogique et filtre décanteur à purge automatique
- 10 Turbine 1500W (machines à surpression) avec silencieux
(aspiration flux air 210 m³/h, mesure du bruit hors sablage 74dB, tube de sortie Ø 60mm adaptable si besoin)
- Turbine 800W (machines à dépression) avec silencieux
(aspiration flux air 140 m³/h, mesure du bruit hors sablage 72dB, tube de sortie Ø 60mm adaptable si besoin)
- 11 Double module de traitement air/poussières/abrasifs
- 12 Sac de récupération des poussières
- 13 Tamis inox de rétention des grosses impuretés (mailles carrées 3.2 mm)



Alimentation électrique 230 V mono 50/60 Hz

GAMME PRO PS (système à surpression) : choix du diamètre de la buse en fonction du compresseur *

Puissance du compresseur	10 ch / 7,5 kW	15 ch / 11 kW	20 ch / 15 kW
Ø intérieur buse	4 mm	5 mm	6 mm
Consommation d'air (pour P=6 bar)	50 m³/h	80 m³/h	120 m³/h

GAMME PRO DS (système à dépression) : choix du diamètre de la buse en fonction du compresseur *

Puissance minimum requise du compresseur à piston	3 ch / 2,2 kW	10 ch / 7,5 kW	15 ch / 11 kW
Puissance minimum requise du compresseur à vis	3 ch / 2,2 kW	7,5 ch / 5,5 kW	10 ch / 7,5 kW
Ø intérieur buse	5 mm	6 mm	8 mm
Consommation d'air (pour P=6 bar)	12 m³/h	27 m³/h	48 m³/h

*Hors consommations cumulées des autres machines connectées à votre réseau d'air comprimé. Afin de garantir des performances optimales de la machine, vous devez vous assurer des bons diamètres de tuyaux tous le long de votre installation.

FABRICATION  FRANÇAISE

Depuis 1979 toutes nos cabines sont conçues et fabriquées dans notre atelier du nord de la France.



33 rue Denis du Péage
59520 MARQUETTE LEZ LILLE
FRANCE



Tel : +33 (0) 3 20 31 02 57
contact@arenablast.com
www.arenablast.com

Conformément à nos processus d'amélioration continue, nous nous réservons le droit d'apporter toute modification aux caractéristiques techniques ou esthétiques de nos cabines.
ARENA ©- FT SABLAGE GAMME PRO – V07/02/2025