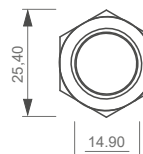
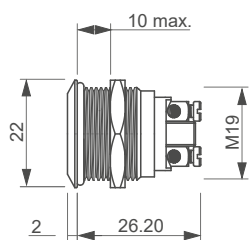


TYPE DE RACCORDEMENT

Bornes à vis



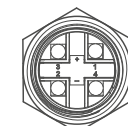
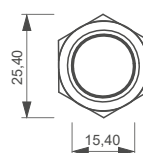
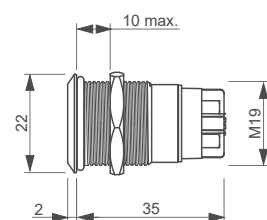
SS19N0



1-2 = CO - NC
3-4 = CO - NO



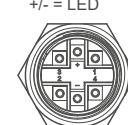
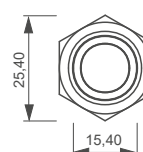
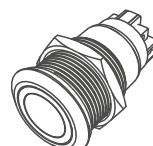
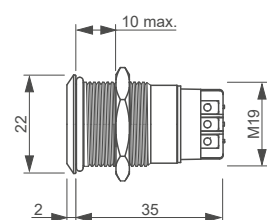
SS19



1-2 = CO - NC
3-4 = CO - NO
+/- = LED



SS19B12



Gravure laser personnalisée sur demande

Lumineux



Références	SS19N0	SS19	SS19B12	SS19G12	SS19O12	SS19R12	SS19W12	SS19Y12
Matériel	Acier inoxydable							
Mode de fonctionnement	Impulsionnel							
Contact(s)	NO	NO + NF						
Pouvoir de coupure max	48 V DC / 2 A	250 V AC / 2 A - 48 V DC / 1 A						
Halo lumineux à LEDs	-		Bleu	Vert	Orange	Rouge	Blanc	Jaune
Tension d'alimentation LEDs	-	12 V AC/DC *						
Consommation	-	15 mA						
Indice de protection IP	IP 65 (en face avant du bouton encastré)							
Température de fonctionnement / RH	-25° + 55° C / 45-85 % RH							
Diamètre de perçage pour intégration	19 mm (épaisseur du panneau d'intégration de 1 à 10 mm)							
Dimensions versions bornes à vis (D x d x L)	22 x 19 x 28,2 mm	22 x 19 x 37 mm						
Poids brut / Poids net	0,023 Kg / 0,022 Kg							
Conditionnement par	1 ou 40 ou 800							
Code douane / Code DEEE	8536500700		8536500700 / P12.01					
Code EAN 13	3760273112639	3760273112622	3760273112615	3760273112608	3760273112592	3760273112585	3760273112578	3760273112561

* Autres tensions possibles sur demande : 6 V AC/DC, 24 V AC/DC, 48 V AC/DC....