

Description et principales caractéristiques techniques

- Bouton-poussoir éclairé sur façade en inox de 85x40 mm et d'épaisseur 1,5 mm
- Bouton NO/NF éclairé
- Fonctionne en autonome ou raccordé à une centrale de contrôle d'accès
- Pose en encastré ou en saillie (avec accessoire)
- Conforme à la loi accessibilité avec buzzer électronique
- Temporisation du contact NO intégrée de 2 à 80 secondes
- Alimentation 12 Vcc



Dimensions (mm) :

Dimensions (H x L x P) : 85 x 40 x 45

Façade (H x L x Épaisseur) : 85 x 40 x 1.5

Encastrement (H x L x prof.) : 25 x 25 x 52



Avantages :

- Façade et boîtier INOX
- Conforme Loi Accessibilité PMR
- Bouton éclairé 2 couleurs

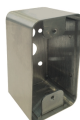
Utilisations :

- Installations individuelles et collectives d'interphonie

Produits associés :

T APT 03/A

Boîtier inox saillie pour TFAC03/B, TT031/E et TT031/NH 85x40mm



T FAC 03/B

Façade inox 1.5 mm pour bouton de sortie gravée PORTE + braille (85x40 mm)



T KIT PRO

Kit de protection (varistance/diode) pour ventouse et gâches



T T 071/NH

Bouton NO/NF éclairé Norme handicap avec façade inox 85x85 mm



T XBP NO/NFE

Bouton poussoir inox NO/NF éclairé bi-couleur (Orange/Vert)

