



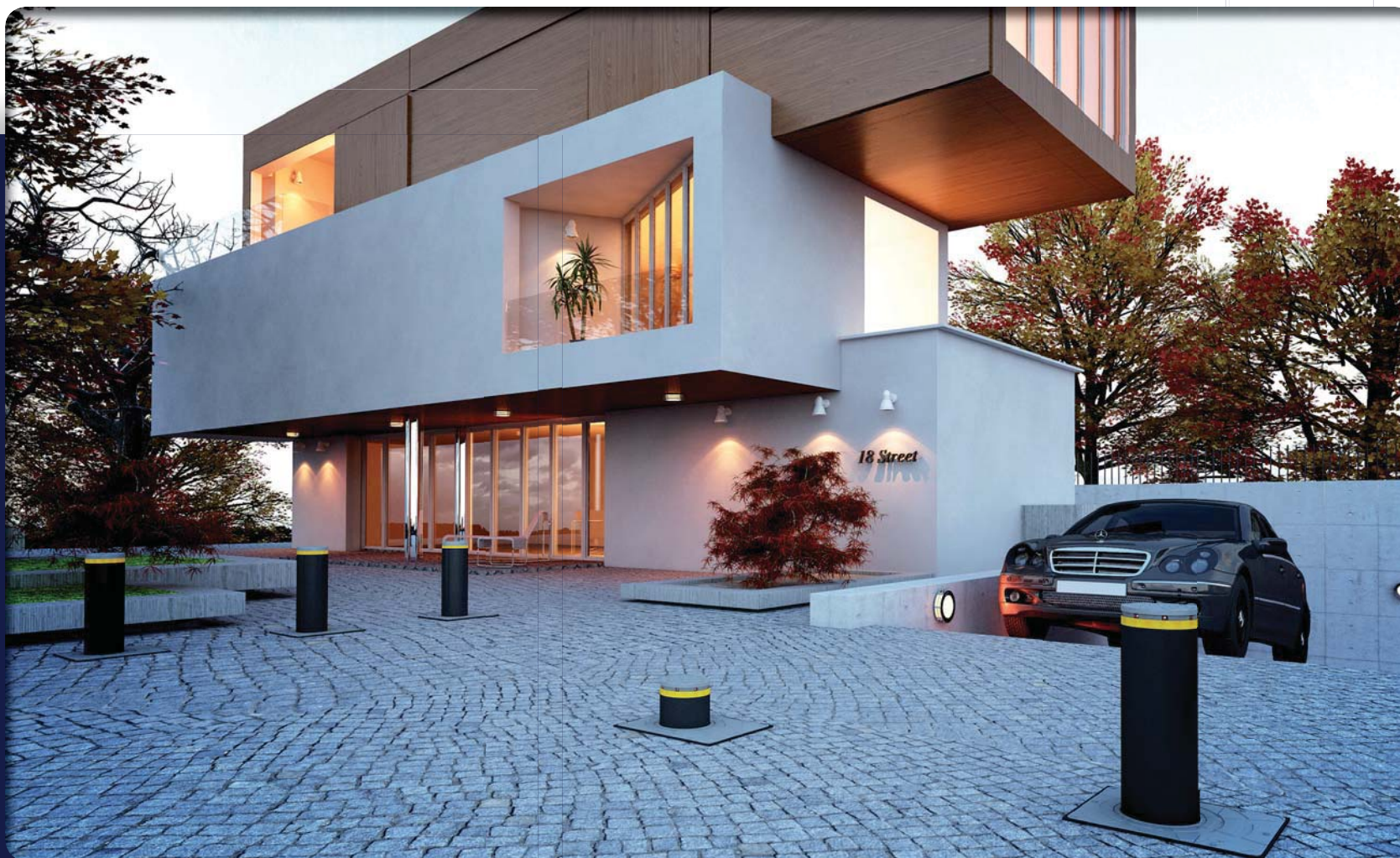
## Bornes pour les zones résidentielles J200

### 1. J200HA BORNE DE CIRCULATION AUTOMATIQUE ESCAMOTABLE

La borne de circulation Automatique escamotable FAAC J200HA est particulièrement indiquée pour la régulation de la circulation véhiculaire dans les zones résidentielles, garantissant un contrôle intelligent tout en sauvegardant l'impact esthétique.

### 2. J200F BORNE DE CIRCULATION FIXE

La borne de circulation FAAC J200 Fixe ne nécessite ni d'ouvrages de pose invasifs ni de câblages électriques. Elle est par conséquent adaptée aux installations permanentes pour délimiter les zones résidentielles piétonnes, ou aux installations mixtes comprenant également d'autres bornes de type automatique ou semi-automatique.



TRENOIS  
DECAMPS

J200



# J200HA Borne de circulation AUTOMATIQUE escamotable

1. Facilité de transport, de stockage et de pose, grâce à la structure autoportante - ne nécessitant pas de puit de fondation et au poids contenu du produit.
2. Produit de conception souple, configurable en sélectionnant les accessoires d'installation désirés.
3. Entretien simplifié (pouvant être effectué par une seule personne).
4. Manutention rapide et silencieuse.



## DIMENSIONS ET CARACTÉRISTIQUES TECHNIQUES

Actionnement	Hydraulique
Course cylindre	600 mm
Diamètre du cylindre	200 mm
Matériel de cylindre version standard	Acier Fe 360 (épaisseur 6 mm)
Traitement de surface de cylindre standard	Par cataphorèse et peinture à la poudre de polyester gris foncé RAL 7021 métallisé
Matériau cylindre version spéciale inox	AISI 316 satiné (épaisseur 6 mm)
Partie supérieure du cylindre (tête)	Aluminium RAL 9006
Temps de montée	Environ 7 s
Temps de descente	Environ 7 s
Alimentation Pompe hydraulique	230 Vac +6% - 10%; 50/60 Hz
Absorption	230 W
Degrés de protection	IP 56
Utilisation recommandée	Utilisation dans les zones résidentielles
Bande réfléchissante Standard	Hauteur 25 mm
Manoeuvre manuelle d'abaissement	Possible avec déverrouillage mécanique du circuit hydraulique
Poids total	90 kg
Température de service	-15 °C / +55 °C
Température de service avec réchauffeur (en opt.)	-25 °C / +55 °C
Encombrements	400 x 500 x 800 mm
Câble de connexion	Standard 16+1 conducteurs, section minimale 1,5 mm
Longueur maximale	50 m

## VERSIONS STANDARD EN ACIER PEINT

Modèles	Hauteur	Finition	Code article
J200 HA 600	600 mm	acier peint	116500

### Le produit comprend également :

- cylindre en acier, épaisseur 6 mm, traité par cataphorèse et peint
- peinture à la poudre gris foncé RAL 7021 métallisé
- blocage hydraulique en position haute (en cas de coupure de courant) avec clé de déblocage spéciale
- structure de soutien à la cémentation avec traitement par cataphorèse (ne nécessitant pas l'utilisation de puit de fondation)

## VERSIONS STANDARD EN ACIER INOX AISI 316

Modèles	Hauteur	Finition	Code article
J200 HA 600	600 mm	acier inox AISI 316 satiné	116505

### Le produit comprend également :

- cylindre en acier inox, épaisseur 6 mm, traité par satinage
- blocage hydraulique en position haute (en cas de coupure de courant) avec clé de déblocage spéciale
- structure de soutien à la cémentation avec traitement par cataphorèse (ne nécessitant pas l'utilisation de puit de fondation)

## ÉQUIPEMENTS ÉLECTRONIQUES

Article	Code d'article	
Carte électronique borne JE275 gestion jusqu'à 4 bornes maximum J200 HA	116300	

## ACCESSOIRES EN OPTION

Article	Code d'article	
Réchauffeur J200HA	116501	
Kit de déblocage avec pressostat pour J200HA	116502	
Avertisseur sonore J200HA	116503	
Kit voyants à LED J200HA	116504	

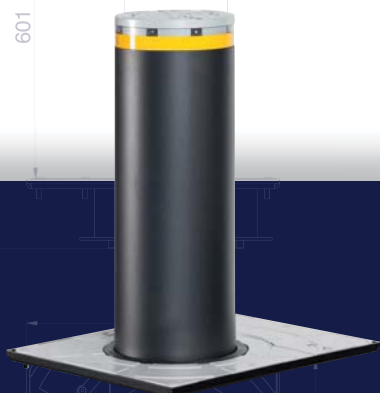
J200HA





## J200F Borne de circulation FIXE

1. Pose simple et excavations limitées.
2. Respect de la cohérence esthétique dans les installations mixtes avec d'autres bornes escamotables.
3. Facilité de transport, de stockage et de pose, grâce au poids contenu du produit.



### VERSIONS STANDARD EN ACIER PEINT

Modèles	Hauteur	Finition	Code d'article
J200 F 600	600 mm	acier peint	116506

#### Le produit comprend également :

- cylindre en acier, épaisseur 6 mm, traité par cataphorèse et peint
- peinture à la poudre gris foncé RAL 7021 métallisé
- structure de soutien à la cimentation avec traitement par cataphorèse (ne nécessitant pas l'utilisation de puit de fondation)

### VERSIONS STANDARD EN ACIER INOX AISI 316

Modèles	Hauteur	Finition	Code d'article
J200 F 600	600 mm	acier inox AISI 316 satiné	1165067

#### Le produit comprend également :

- cylindre en acier inox, épaisseur 6 mm, traité par satinage
- structure de soutien à la cimentation avec traitement par cataphorèse (ne nécessitant pas l'utilisation de puit de fondation)

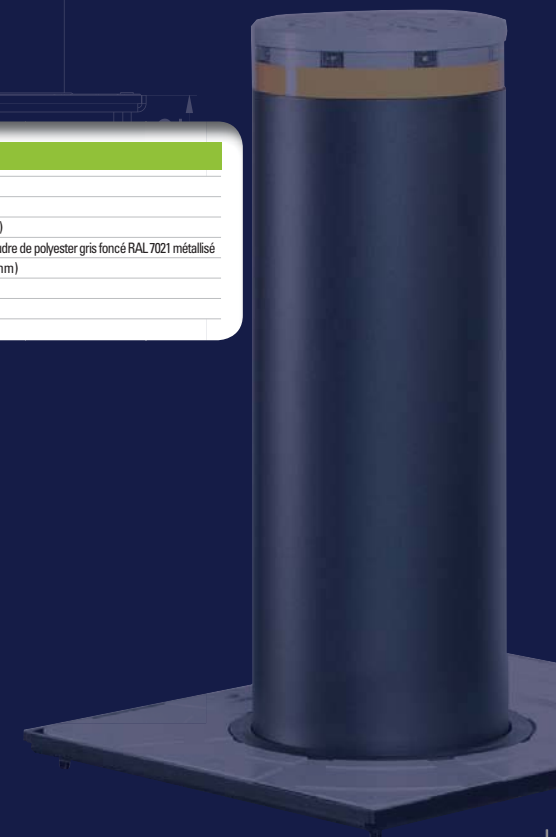
### ACCESSOIRES FACULTATIFS

Article	Code d'article
Kit voyants à LED J200HA	116504



### DIMENSIONS ET CARACTÉRISTIQUES TECHNIQUES

Hauteur du cylindre	600 mm
Diamètre du cylindre	200 mm
Matériau cylindre version standard	Acier Fe 360 (6 mm épaisseur)
Traitement de surface du cylindre standard	Par cataphorèse et peinture à la poudre de polyester gris foncé RAL 7021 métallisé
Matériau cylindre version spéciale inox	AISI 316 satiné (épaisseur 6 mm)
Partie supérieure du cylindre (tête)	Aluminium RAL 9006
Bande réfléchissante Standard	Hauteur 25 mm



J200F