



Notice technique
cliquer ou scanner
le QR code

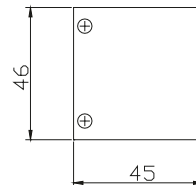


Ventouses électromagnétiques à cisailment

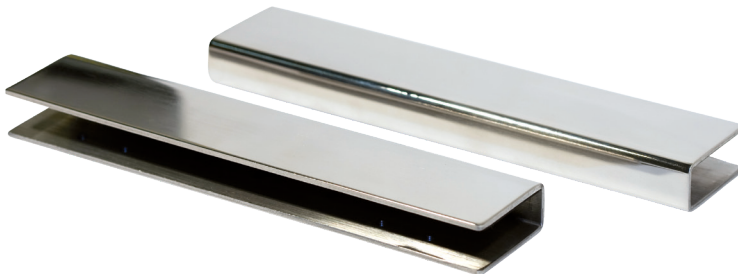
EMSH2600 - Accessoires



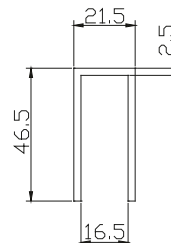
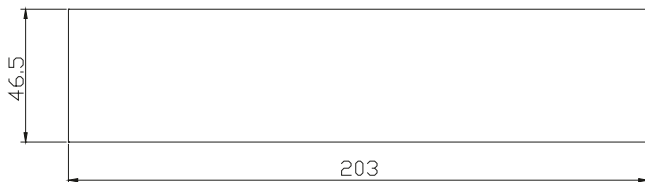
➤ **EMSH2600SH**
Kit de montage en applique
pour EMSH2600



	EMSH2600SH
Montage	Applique
Dimensions (L x l x p)	203 x 46 x 45 (x2)
Poids brut	0,75 Kg



➤ **EMSH2600U**
Kit de montage en applique
pour EMSH2600SH sur porte en verre



	EMSH2600U
Montage	Applique
Épaisseur du verre	9 à 13 mm
Dimensions (L x l x p)	203 x 46,5 x 21,5 mm (x 2)
Poids brut	1,24 Kg