

# QUASAR

Boîtier à chaîne - Force en poussée 300 N - Course max 500 mm



## CARACTÉRISTIQUES PRINCIPALES

- Performance maximale pour un encombrement minimum ( 47 x 32mm ) laqué
  - Chaîne à double maille en acier inoxydable.
  - Sortie de la chaîne en position centrale.
  - Rapidité et facilité de pose: le réglage en position de fermeture n'est pas nécessaire.  
L'arrêt en position de fermeture est effectué par coupe de courant électronique.
  - Arrêt électronique de sécurité en positions intermédiaires en cas de surcharge.
- 
- La version **SYNCHRO** comprend une unité électrique intérieure pour le control de la vitesse d'ouverture/ fermeture qui consent l'installation de plusieurs moteurs sur le même volet sans nécessité d'une centrale extérieure.  
**Version AC:** 1 Synchro Quasar AC + 1 Synchro Quasar DC (max deux couples), **version DC:** max 4 Synchro Quasar DC.
  - **Version F-SIGNAL** avec signalisation en ouverture et fermeture a contact libre de potentiel.
  - Adapte pour installation combinée avec systèmes de fermeture supplémentaire **E-LOCK** ou **PLUSULTRA** (voir les sections).
  - La **Version PONT LEVIS DRAW BRIDGE** est adapte pour installation sur châssis a soufflet avec ouverture extérieure de 90° pour désenfumage

## AUTRE VERSIONS SUR DEMANDE:

- Version **QUASAR DC** avec protection **IP42**, pour une plus haute protection contre les agents atmosphériques.



Versions disponibles pour Canada et USA .

## NOTES POUR L'INSTALLATION

- L'installation sans étriers est possible, sur châssis à charnières, uniquement si l'hauteur du volet est de 1500mm au moins.
- En cas de châssis avec charnières latérales à compas, nous Vous prions de contacter notre bureau d'études.
- En cas d'installation sur profils en PVC, ils doivent être renforcés.
- Dans le cas de systemes automatique de contrôle (BMS) éviter commande répétés.

Pour autres informations contacter notre bureau d'études.



24 vdc version est adapte pour installation sur **systemes de désenfumage** conforme aux directives UNI **EN 12101-2** testé par Istituto Giordano.



La version BMSLine est programmable (course, vitesse, force), différentes scenarios sélectionnables avec branchement à un ordinateur et software spéciaux. Voir la section BMSline. La solution pour l'intégration dans les profils des châssis



#### DONNÉES TECHNIQUES

	VERSION AC	VERSION DC
ALIMENTATION	100 Vac - 240 Vac	24 Vdc $\pm$ 10%
COURANT ABSORBE (max charge)	0,4 A - 0,2 A	0,9 A
COMMANDE	-	inversion de polarité
FORCE MAX	300 N	300 N
VITESSE	~15 mm/s	~15 mm/s
FORCE DE BLOCAGE	3000 N*	3000 N*
FACTEUR DE SERVICE	50%	50%
CONNEXION EN PARALLÈLE	Oui	Oui
FIN DE COURSE	Arrêt électronique	Arrêt électronique
PROTECTION ÉLECTRIQUE	Arrêt électronique	Arrêt électronique
PROTECTION	IP40	IP40

\*Installation sans étriers

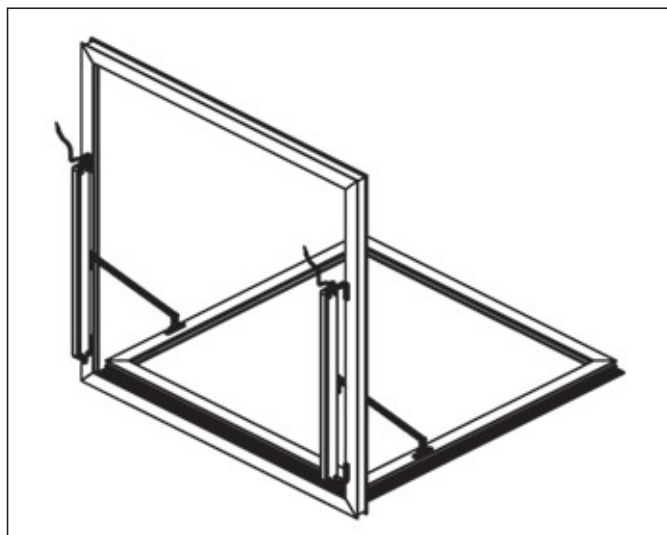
#### CODES POUR VERSIONS AC (100 Vac - 240 Vac)

MODÈLE	COURSE	SYNCHRO	FEEDBACK	CÂBLE	COLEUR	CODES
QUASAR AC	500 mm	-	-	1,5 m 3 fils + terre	GRIS RAL 9006 NOIR RAL 9005 BLANC RAL 9010	40837Z 40838A 40839B
SYNCHRO QUASAR AC	500 mm	Oui	-	2 x 3 m de câble: 3 fils + terre 5 fils	GRIS RAL 9006 NOIR RAL 9005 BLANC RAL 9010	41316I 41317J 41318K

#### CODES POUR VERSIONS DC (24 Vdc $\pm$ 10%)

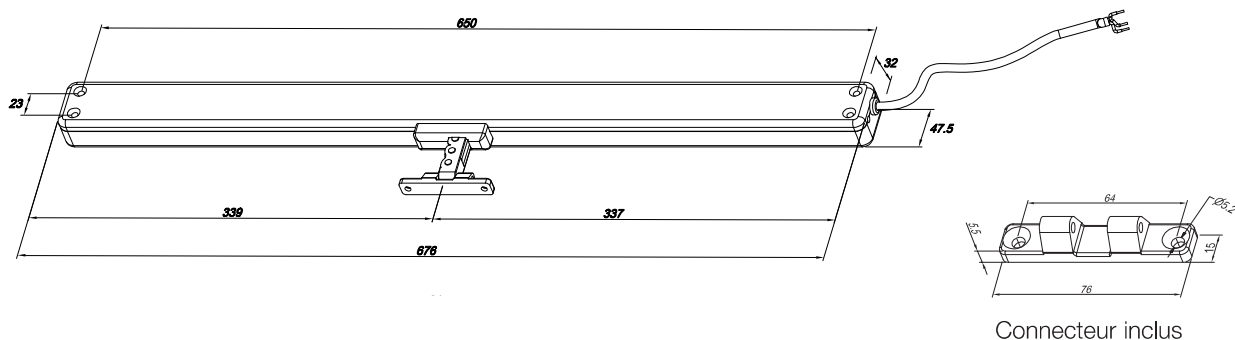
MODÈLE	COURSE	SYNCHRO	FEEDBACK	CÂBLE	COLEUR	CODES
QUASAR DC	500 mm	-	-	1,5 m 2 fils	GRIS RAL 9006 NOIR RAL 9005 BLANC RAL 9010	40840C 40841D 40842E
SYNCHRO QUASAR DC	500 mm	Si	-	3 m 5 fils	GRIS RAL 9006 NOIR RAL 9005 BLANC RAL 9010	41119Z 41120A 41121B
QUASAR DC F-SIGNAL	500 mm	-	ouverture/ fermeture	1,5 m 5 fils	GRIS RAL 9006 NOIR RAL 9005 BLANC RAL 9010	41327T 41328U 41329V
SYNCHRO QUASAR DC F-SIGNAL	500 mm	Si	ouverture/ fermeture	2 x 3 m de câble: 5 fils 3 fils	GRIS RAL 9006 NOIR RAL 9005 BLANC RAL 9010	41319L 41320M 41321N
SYNCHRO QUASAR DC DRAWBRIDGE	500 mm	Si	-	3 m 5 fils	GRIS RAL 9006 NOIR RAL 9005 BLANC RAL 9010	41928J 41929K 41930L

**NOTE:** les Etriers ne sont pas inclus, à commander séparément



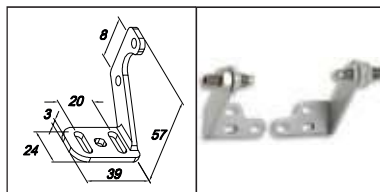
Installation SYNCHRO QUASAR DC PONT LEVIS sur châssis soufflet avec ouverture extérieure de 90°. Les boîtiers à chaîne ont une guide spéciale pour la chaîne. Contacter notre bureau d'études pour limitation d'installation (dimensions et poids de la fenêtre) et pour les étriers nécessaires à l'installation (sur la base du profil)

#### Encombrement

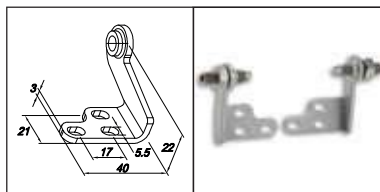


Connecteur inclus

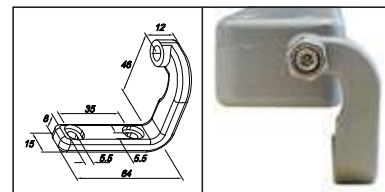
#### Accessoires



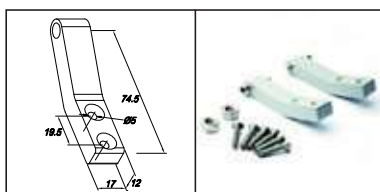
Etrier Longue et mince  
GRIS RAL 9006 cod. 41898F  
NOIR RAL 9005 cod. 41899G  
BLANC RAL 9010 cod. 41900H



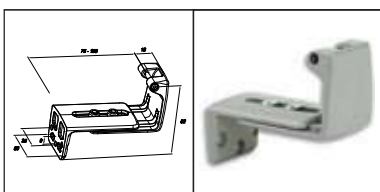
Etrier courte et mince  
GRIS RAL 9006 cod. 41901I  
NOIR RAL 9005 cod. 41902J  
BLANC RAL 9010 cod. 41903K



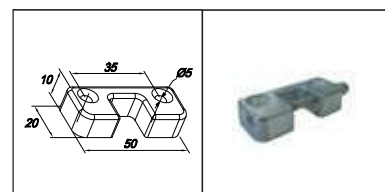
Etrier moulé  
GRIS RAL 9006 cod. 40843F  
NOIR RAL 9005 cod. 40844G  
BLANC RAL 9010 cod. 40845H



Etrier pivotant longue  
GRIS RAL 9006 cod. 40941H  
NOIR RAL 9005 cod. 40942I  
BLANC RAL 9010 cod. 40943J



Etrier réglable Z moulé  
GRIS cod. 41709Z  
NOIR cod. 41710A  
BLANC cod. 41711B



Connecteur plat  
GRIS cod. 42085K

## Exemples d'installation

### Outward



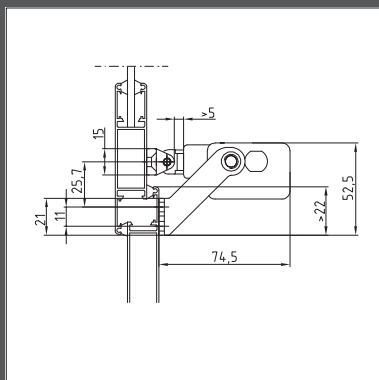
Châssis projetant



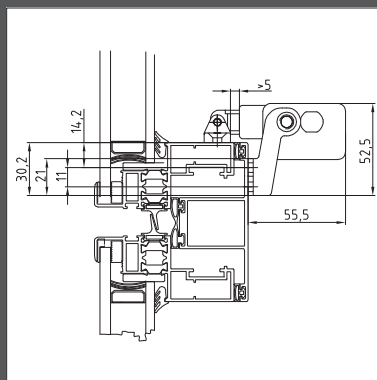
Châssis projetant deux moteurs synchro



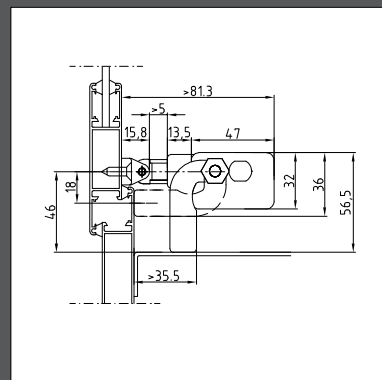
Volet intérieur



Installation frontale avec étriers longue et mince



Volet cachée avec étrier coule et mince



Avec ou sans dormant avec étriers moulé



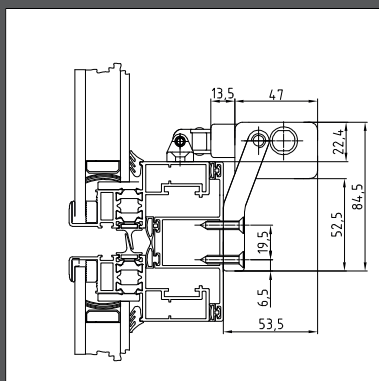
Fenêtre de toit



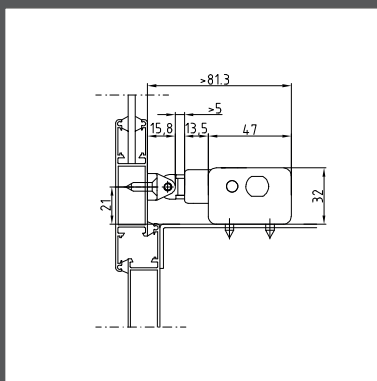
Fenêtre parallèle



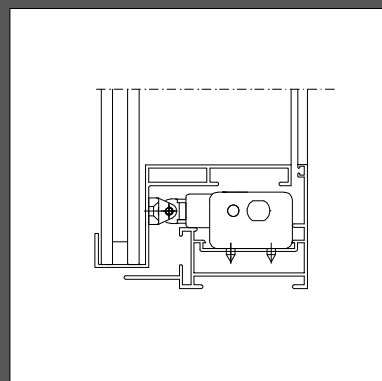
Pont levés



Installation avec étriers longue



Installations avec dormant



A encastrer

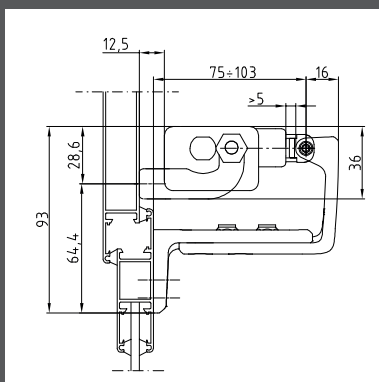
### Inward



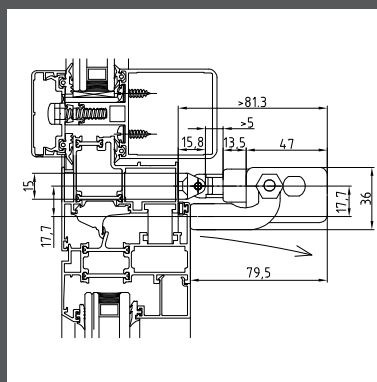
Châssis soufflet



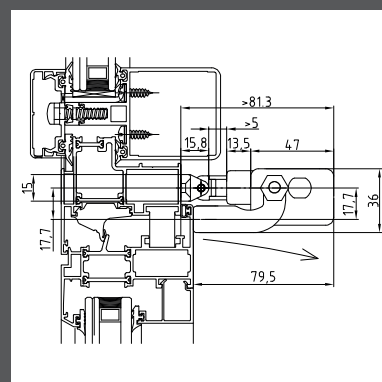
Volet extérieur



Installation sur dormant avec étriers réglable Z



Sur volet avec étrier moulé



Sur volet avec étriers long

**⚠ Les spécifications pour la sécurité des installations sont contenues dans la section CONSIGNES DE SECURITE DESCRIPTIF POUR CAHIER DE CHARGE**

### DESCRIPTIF POUR CAHIER DE CHARGE

Boîtier a chaîne de Ultraflex Control Systems appelé Quasar avec chaîne à double maille en acier inoxydable. Alimentation de 100 à 230Vca ou 24Vcc.

Fin de course électronique et arrêt électronique de sécurité en cas de surcharge.

Boîtier en aluminium (gris) ou avec finition laquée (noir et blanc) de dimensions réduits (47x32mm)

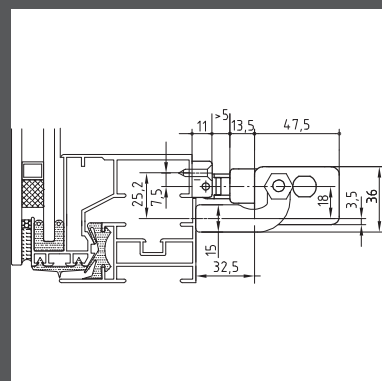
Boîtier a chaîne de Ultraflex Control Systems appelé Synchro Quasar avec chaîne à double maille en acier inoxydable adapte pour être installé en couple ou en série (max 4 moteurs) sur la même châssis. Synchronisation de vitesse intergè

Alimentation de 100 à 230Vca ou 24Vcc.

Fin de course électronique et arrêt électronique de sécurité en cas de surcharge.

Boîtier en aluminium (gris) ou avec finition laquée (noir et blanc) de dimensions réduits (47x32mm)

Quand on demande un feedback ouvert/fermé sans potentiel, indiquer le suffixe F-SIGNAL



Sans appui avec connecteur plat