

**Blouson OUTFORCE ELITE - 2106**

Marques et modèles déposés

Ref : 2106 3741 022

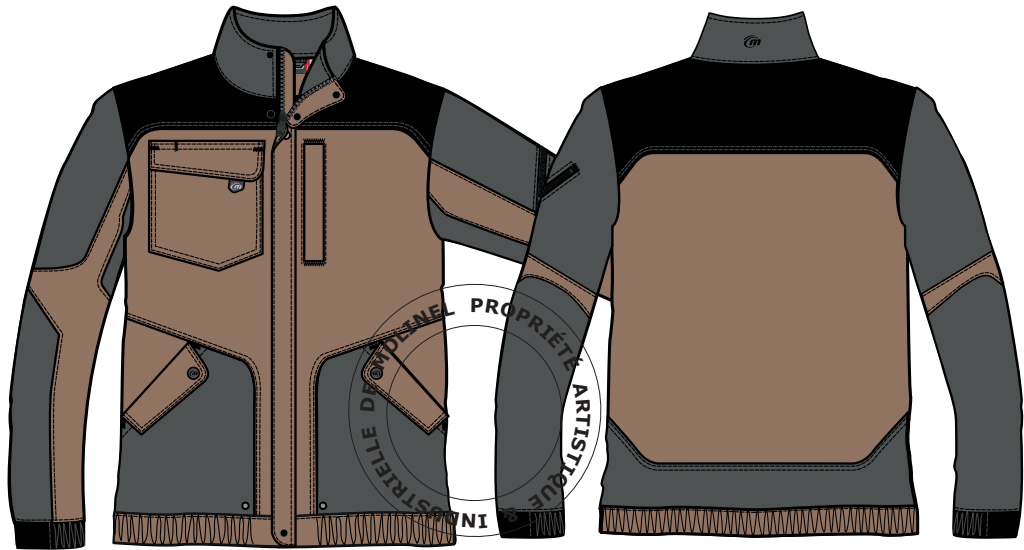
- NATTE CAMEL / CAMEL  
 CORDURA/COTON GREY / GRIS  
 CORDURA BLACK / NOIR

Ref : 2106 3741 026

- NATTE GREY / GRIS  
 CORDURA/COTON BLACK / NOIR  
 CORDURA BLACK / NOIR

Ref : 2106 3741 279

- NATTE BLACK / NOIR  
 CORDURA/COTON BLACK / NOIR  
 CORDURA BLACK / NOIR


**REFERENCES ET TAILLES**

- 2106 3741 022 Camel/gris/noir
- 2106 3741 026 Gris/noir
- 2106 3741 279 Noir/noir

**Tailles : XS à 4XL**
**DESCRIPTIF**

- Col montant, passant d'accroche intérieur.
- Ouverture milieu devant zippée sous rabat fermé par 4 pressions apparentes à calotte noire. Patte de protection sous la glissière au niveau du menton.
- Renforts empiècements épaules devant et dos.
- Manches longues montées, poignets semi-élastiqués. 1 poche passepoilée inclinée et zippée sur manche gauche, double fond de poche en coton/polyester.
- 1 poche poitrine droite plaquée à rabat fermé par 2 rubans auto-agrippants + 1 poche smartphone intérieur accessible par une ouverture sur le haut du rabat, poche renforcée d'un tissu anti-ondes et fermée par 1 ruban auto-agrippant.
- 1 poche poitrine gauche zippée sous rabat, ouverture de poche verticale, doublure fond de poche en coton/polyester.
- 1 poche portefeuille plaquée intérieur droit, fermée par 1 ruban auto-agrippant.
- Double poche bas avec entrées obliques dont 1 entrée à rabat pressionné. Oeillet d'évacuation bas de poches.
- Ceinture élastiquée.
- Découpes ergonomiques et fonctionnelles.
- Finition double surpiqûre.
- **Contraste Cordura®/coton** : col dessus, dessous, découpes manches et bas dos, poches bas et passant d'accroche intérieur.
- **Contraste Cordura® noir** : renforts épaules devant, dos et poignets.

**TISSUS**

- Tissu principal** : Natté, 78% polyester, 22% coton, 370Gr/m<sup>2</sup>, coloris camel, gris ou noir.  
**Tissu contrastant (1)** : Toile, 54% coton, 46% polyamide Cordura®, 260Gr/m<sup>2</sup>, coloris gris (Ref 2106 3471 022) ou coloris noir (Ref 2106 3471 026 et Ref 2106 3471 0279).  
**Tissu contrastant (2)** : Toile, 100% polyamide Cordura®, 195Gr/m<sup>2</sup>, coloris noir. (Toutes références).  
**Doublure fond de poches** : Toile, 65% polyester, 35% coton, 150Gr/m<sup>2</sup>, coloris gris anthracite.  
**Tissu anti-ondes** : Toile, 80% polyester, 20% fibres métalliques, 110gr/m<sup>2</sup>, coloris gris.

**MARQUAGES**

- Broderie «M» sur le col au dos.

**ENTRETIEN**


Visa Marketing: