

NOTICE SIMPLIFIEE PROGRAMMATION /UTILISATION

(Notice simplifiée pour programmation basique, pour une programmation plus complète et utiliser l'intégralité des fonctions disponibles, se référer à la notice fournie avec votre produit)

AVERTISSEMENT



- Produit non-adapté à un usage intensif – max 80 codes/jour
- Réservé à un usage intérieur conformément à IP40
- Eviter tout contact avec des produits détergents



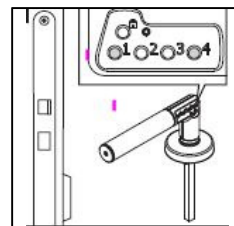
PROGRAMMATION

Il est recommandé de lire toutes les actions de chaque étape de programmation avant de commencer à programmer.

NE PAS INSTALLER LA POIGNEE SUR LA PORTE AVANT L'ETAPE N°3

1) Programmer le code maître/administrateur – *code à conserver* → sert à programmer la poignée, ne déverrouille pas la poignée.

- Orienter la poignée le carré pointant vers le sol
- Appuyer simultanément sur 1 et 4 jusqu'à ce que la led clignote en rouge.
- Arrêter d'appuyer – la led devient verte constante
- Pendant que la led est verte constante entrer un code à 6 chiffres de votre choix - la led clignote en vert.
Si la led verte s'est éteinte entre l'étape c) et d), recommencer l'étape c)
- Rebasculer la poignée à l'horizontal – en position de fonctionnement normal.

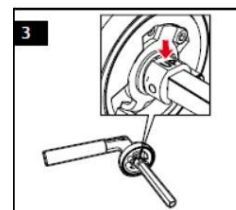


2) Programmer un code utilisateur – *code permettant de verrouiller/déverrouiller la poignée.*

- Appuyer et maintenir la pression sur la touche cadenas jusqu'à ce que la led devienne rouge constante.
- Pendant que la led est rouge constante, entrer le code maître - la led devient verte constante. *Si la led rouge s'est éteinte entre l'étape a) et b), recommencer l'étape a)*
- Appuyer une fois sur la touche 1 pour le premier code - la led devient verte constante. *Si la led verte s'est éteinte entre l'étape b) et c), recommencer l'étape b)*
La touche 1 correspondant à l'emplacement mémoire des codes utilisateurs, pour les codes supplémentaires : taper 2 fois sur 1 pour le second code, 3 fois pour le 3^{ème}...
- Entrer un code utilisateur de 4,5 ou 6 chiffres **différent du code maître** – la led verte clignote, bipe deux fois puis devient constante.
- Appuyer sur la touche cadenas ou attendre l'arrêt de la led verte.

Pour programmer des codes utilisateurs supplémentaires, répéter les opérations a) à e).

3) Installer la poignée sur la porte à l'aide des vis fournies coupées à la longueur appropriée – ATTENTION, l'inscription « UP » sur la bague au bout du carré doit être orientée vers le haut



3) Supprimer un code utilisateur

- a) Appuyer et maintenir la pression sur la touche cadenas jusqu'à ce que la led devienne rouge constante.
- b) Pendant que la led est rouge constante, entrer le code maître - la led devient verte constante. *Si la led rouge s'est éteinte entre l'étape a) et b), recommencer l'étape a)*
- c) Pendant que la led est verte constante, sélectionner l'emplacement mémoire du code à supprimer en, pressant sur la touche 1 une fois (2 fois pour le 2^{ème} emplacement mémoire, 3 fois pour le 3^{ème}...) - la led devient verte constante. *Si la led verte s'est éteinte entre l'étape b) et c), recommencer l'étape b)*
- d) Appuyer sur la touche cadenas - la led rouge clignote et revient au vert constant
- e) Appuyer sur la touche cadenas ou attendre l'arrêt de la led verte.

4) Options :

□ Activer/désactiver le verrouillage automatique

- a) Appuyer et maintenir la pression sur la touche cadenas jusqu'à ce que la led devienne rouge constante.
- b) Entrer le code maître à 6 chiffres - la led devient verte constante. *Si la led rouge s'est éteinte entre l'étape a) et b), recommencer l'étape a)*
- c) Appuyer une fois sur la touche 3.
- d) Appuyer sur la touche cadenas ou attendre l'arrêt de la led verte.

□ Activer/désactiver le son

- a) Appuyer et maintenir la pression sur la touche cadenas jusqu'à ce que la led devienne rouge constante.
- b) Entrer le code maître à 6 chiffres - la led devient verte constante. *Si la led rouge s'est éteinte entre l'étape a) et b), recommencer l'étape a)*
- c) Appuyer une fois sur la touche 2.
- d) Appuyer sur la touche cadenas ou attendre l'arrêt de la led verte.

UTILISATION

Déverrouiller la poignée

- a) Taper le code utilisateur à 4, 5 ou 6 chiffres - la led verte clignote et bip.
- b) Actionner la poignée. (le pêne de la serrure doit se rétracter sous cette action, la porte peut s'ouvrir).

Verrouiller la poignée

- a) Appuyer sur le cadenas ou attendez 3 secondes après avoir tapé un code utilisateur (si verrouillage automatique activé) - la led rouge clignote et bip.

Instructions en vidéo, scannez le QR Code suivant :



ASSA ABLOY, the global leader in door opening solutions*
*ASSA ABLOY, le leader mondial des solutions de sécurisation des accès