

# Bandeau GSR Easy

– kit aux dimensions de votre porte

## Notice de montage



### 2 références

4 dimensions de porte



930+930  
OU  
930+430  
730+730

N° Article 4500002000061



930+630  
OU  
930+530

N° Article 4500002000062

### Compatible TS 90 / 91/ 92 /93



TS 90

utiliser les bras plats fournis



TS 91/92/93

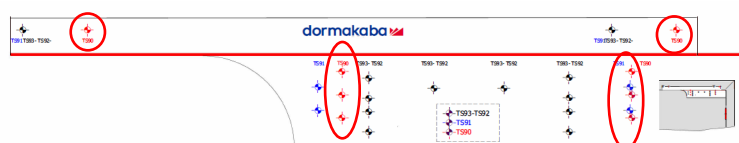
utiliser les bras avec épaulement fournis avec le bandeau

# Instructions

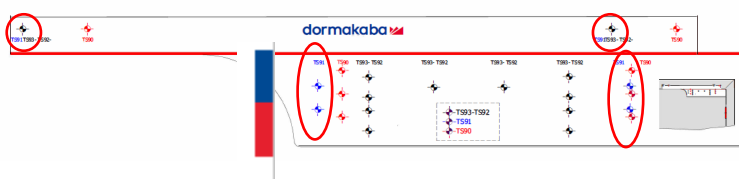
## 1/ Pose du gabarit autocollant (avec une colle qui préserve la peinture)



## 2a/ Repérage des trous : TS 90



## 2b/ Repérage des trous : TS 91



## 2c/ Repérage des trous : TS 92/93



## 3/ Percer et retirer le gabarit

## 4/ Pose des 2 fermes portes



Attention Bras :

- ✓ TS 90 : utiliser les bras plats fournis
- ✓ TS 91/92/93 : utiliser les bras avec épaulement fournis avec le bandeau

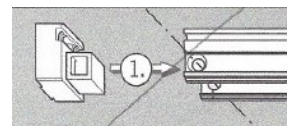


TS 90



TS 91/92/93

5/ Mettre les entretoises sur les glissières



6/ Pose des 2 glissières :

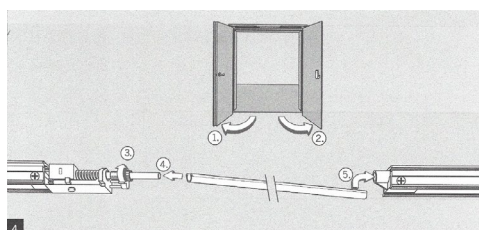


Vantail de service



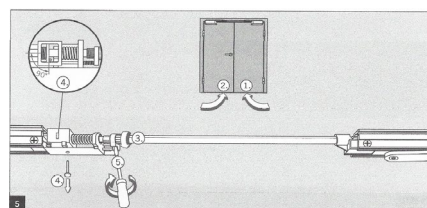
Vantail semi-fixe

7/ Identifier et mettre en place le tube (gouttière) de liaison



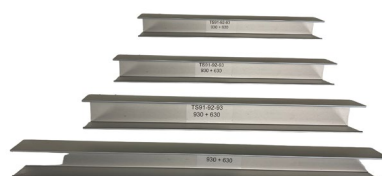
Bien identifier le tube (gouttière) pour la dimension de la porte et des fermes-portes posés. 4 tubes sont disponibles dans le kit.

8/ Régler la molette jusqu'à libérer la vis laiton.



9/ Mettre les caches puis les capots des sélecteurs de finition gauche et droite

10/ Identifier et mettre en place le capot central avec les caches



# Composition d'un kit

Sélecteur de fermeture  
+ caches



2 bras à épaulement  
(à utiliser seulement avec TS 91/92/93)



2 capots du sélecteur



4 tubes (gouttières)  
découpés étiquetés



4 capots centraux  
découpés étiquetés



2 Gabarits de pose  
autocollants

