

TSA010

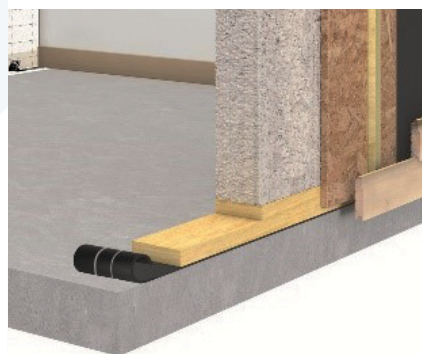


Bande d'arase avec joints PROMIUM

Avec joints étanches air et eau

› 25 cm X 24 m / TSA010

- ✓ Application : entre la dalle et l'ossature bois
- ✓ Évite les remontées capillaires dans les murs à ossature bois
- ✓ Assure l'étanchéité à l'air et à l'eau grâce à ses deux joints comprimés
- ✓ Conforme aux DTU 20.1 et 31.2



BANDE D'ARASE

Déclaration de performances n°TSA010-202301

Caractéristiques	Résultats	Méthodes d'examen
Défauts visibles	Aucun défaut visible	EN 1850-2
Longueur	24 m	EN 1848-2
Largeur	25 cm	EN 1848-2
Rectitude	≤ 75 mm/10m	EN 1848-2
Épaisseur	0,30 mm	EN 1849-2
Masse	0,276 kg/m ²	EN 1849-2
Étanchéité à 2kPa	réussi	EN 1928:2002 meth. B
Résistance des joints	Chevauchement longitudinal MD ≥ 100 N/50mm	Joints thermiques
	Chevauchement transversal CMD ≥ 250 N/50mm	
Résistance à l'impact	≥ 250 mm	EN 12691 meth. A
Durabilité contre les alcalins	réussi (allongement > 50%)	Annexe C
Résistance à basse température (flexibilité)	≤ -20°C	EN 495-5
Durabilité contre le vieillissement thermique (à 2kPa)	réussi	EN 1928 EN 1296
Perméabilité à la vapeur d'eau	≤ 90 m	EN 1931
Résistance à la charge statique	≤ 20 kg	EN 12730 meth. B
Réaction au feu	Classe F	EN13501-1

USAGE PROFESSIONNEL

 **PROMIUM**
LE CHOIX DES PROS

GROUPE TRENOIS
5 rue du centre
59290 WASQUEHAL
03 20 45 87 87

GROUPE SETIN
D921 Route d'Elbeuf
27340 MARTOT
02 32 96 97 60

