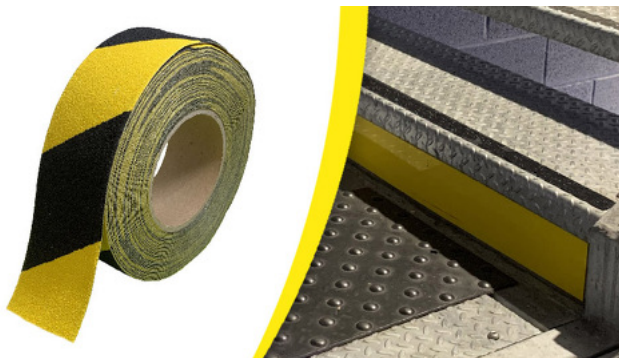


811801

**SURFACE ANTI DERAPANTE AUTO ADH INTERIEUR - RLX
DE 18 m x 50mm**

Les surfaces antidérapantes peuvent être positionnées en intérieur, en extérieur, au sol mais aussi sur les escaliers, les rampes d'accès... partout où les risques de glissade sont identifiés.



NUANCIER DE COULEUR



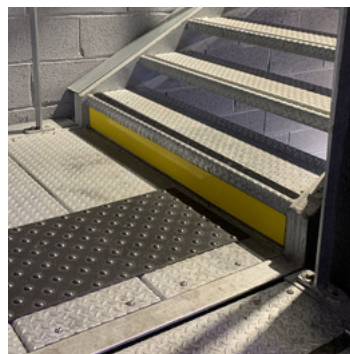
CARACTERISTIQUES

- Ref racine : 811801
- Couleurs principales : blanc, blanc, noir, jaune, rouge
- Environnement : Intérieur
- Matière : PVC (bande résine synthétique et grains minéraux sur adhésif acrylique)
- Spécificités : Bi-couleur
- Mode de pose : Auto-adhésif
- Liste des produits associés : 801538
- Classe de l'antidérapant : R13
- Température d'utilisation (°C) : -30 à 70
- Type de protection : Antidérapant

CARACTÉRISTIQUES TECHNIQUES

- Poids net (kg) : 0.85
- Faiblesse chimique : Acétone, Chlore, Ether, Méthyléthylcétone
- Résistance produits chimique : Eau de javel, Ethylène glycol, Huiles végétales, Huiles hydrauliques, Huiles de graissage, Hydroxyde de sodium (soude caustique)

Produit complémentaire conseillé pour tous les adhésifs :
Primaire dégraissant 801 538 (330 mL/m²)



DIMENSIONS

- Dimensions (L*I*H en mm) : 18 m x 50 mm x 0,9 mm
- Épaisseur (mm) : 50
- Largeur (mm) : 50
- Longueur (mm) : 18000

TYPE DE SUPPORT COMPATIBLE :

Sol lisse / Béton / lisse, Revêtement EP-/ Pu / MMA, Carrelage, Dallage en béton

TYPE DE SUPPORT NON COMPATIBLE :

EP-/ Pu / MMA revêtement anti dérapant, Asphalte

DÉCLINAISONS :

Référence	Désignation Divalto	EAN	Couleur
811801JN	SURFACE ANTI DERAPANTE AUTO ADH INTERIEUR - RLX DE 18 m x 50mm JAUNE/NOIR	3664336028663	Jaune/Noir
811801N	SURFACE ANTI DERAPANTE AUTO ADH INTERIEUR - RLX DE 18 m x 50mm NOIR	3664336028700	Noir
811801J	SURFACE ANTI DERAPANTE AUTO ADHESIVE - RLX DE 18 m x 50mm JAUNE	3664336028656	Jaune
811801B	SURFACE ANTI DERAPANTE AUTO ADH INTERIEUR - RLX DE 18 m x 50mm BLANC	3664336028632	Blanc
811801BLEUF	SURFACE ANTI DERAPANTE AUTO ADH INTERIEUR - RLX DE 18 m x 50mm BLEU NUIT	3664336028649	Bleu nuit
811801R	SURFACE ANTI DERAPANTE AUTO ADHESIVE - RLX DE 18 m x 50mm ROUGE	3664336028717	Rouge

CONDITIONNEMENT

Référence	PCB	Unité
811801JN	8	Pièce
811801N	8	Pièce
811801J	8	Pièce
811801B	8	Pièce
811801BLEUF	8	Pièce
811801R	8	Pièce

LOGISTIQUE

Pays d'origine	Code douanier	Poids brut (kg)	Type de conditionnement
Allemagne	39191012	0.935	Carton le plus adapté

DOMAINES D'UTILISATION

Tous types d'établissements

WATTRECYCLE : NON

USAGE



Intérieur



Extérieur

CONSEILS D'UTILISATION :

Température d'application entre +10°C et +25°C